

Modul 1 - Spor C:

FJORDLAND.
KONGRES//2024

HVAD ER ESG?

Få styr på begrebet og bliv klædt på til at tackle klimaregnskabet i din bedrift

#fjordlandkongres



ESG-RAPPORTERING

CSRD?



Miljø



Sociale forhold

ESRS?



Virksomhedsledelse

Fem danske banker er på liste over mest bæredygtige banker

På liste med 175 banker, der klarer sig bedst målt på arbejdet med ESG, har fem danske banker fundet plads.



Nordea: ESG er fremtid

Landboforeninger og kommune indgår klimapartnerskab

7 fra forsker.

Danmarks største kyllingeproducent glæder sig over nyt dyrevelfærdsudspil

er allerede efter EU's ESG-taksonomi. En tid, mener Nordeas lantedirektør for

Ny analyse: Klimaneutralitet kan nås før regeringens mål

Ifølge Concito kan Danmark blive klimaneutralt i 2040 skrues op for udviklingen af nye teknologier i landbrug minister åben for gode, konkrete idéer.

Endnu en bank barsler med klima-krav

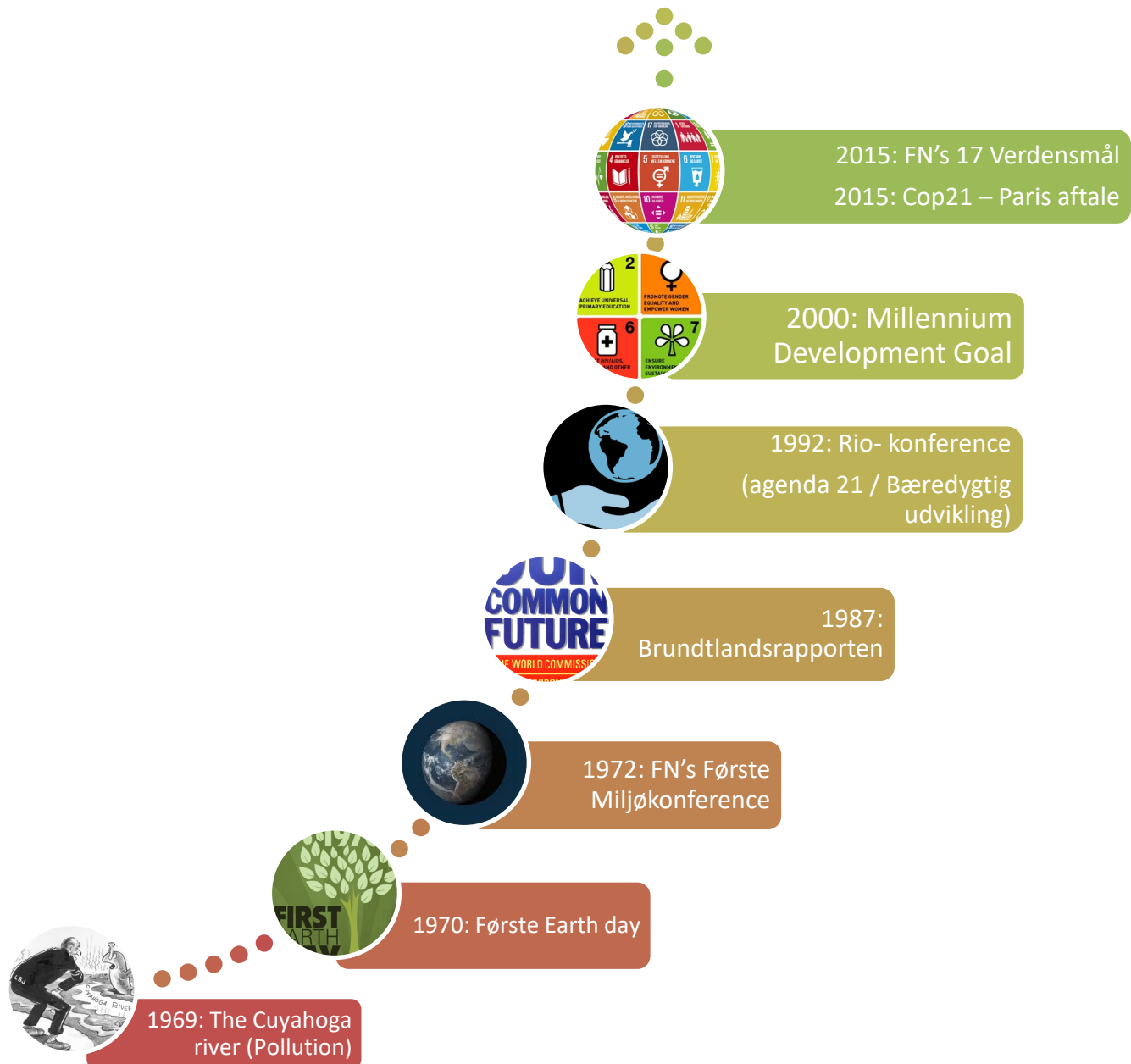
Ifølge Vestjysk Banks direktør, bliver kravene til banken også skrappe. Derfor må der iværksættes tiltag, der skal sætte fokus på omstillingen af landbruget.

Kirk Kristiansen køber jord for trecifret millionbeløb til naturprojekt

Nordea øger fokus på grøn omstilling i landbrugs- og fødevarerproduktionen med "Nordea Agri & Food"

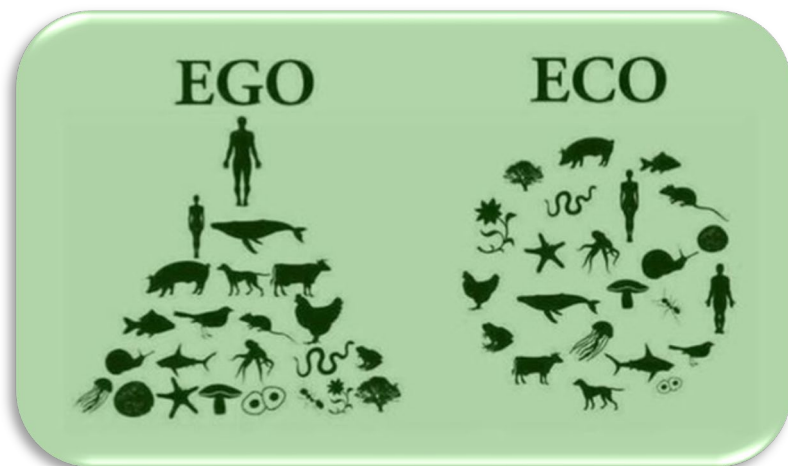
Kobler sig på Arlas klimamodel: Skjern Bank vil give bedre vilkår til de grønneste landmænd

DLG vil skabe bæredygtige løsninger til landbruget og arbejde for klimaneutralitet i 2050



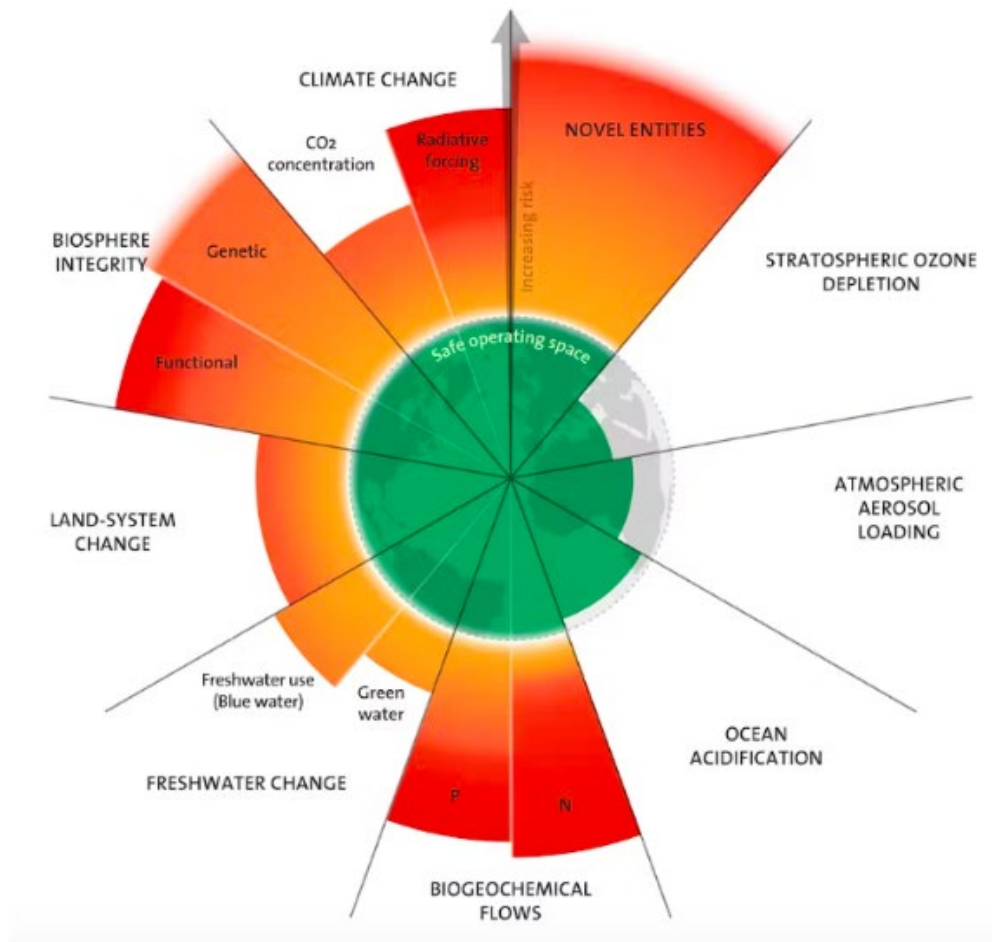
VORES FÆLLES FREMTID

BRUNDTLAND-KOMMISSIONEN



”En bæredygtig udvikling er en udvikling, som opfylder de nuværende behov, uden at bringe fremtidige generationers muligheder for at opfylde deres behov i fare.”

PLANETENS GRÆNSER OG DOUGHNUT-ØKONOMI



Her er summen af vores effekt på kloden. Du kan se de områder, hvor vi stadig befinder os inden for den sikre grænse – og dem, hvor vi forlængst har overskredet den. [Illustration: Azote for Stockholm Resilience Center baseret på analyse af Richardson et al. 2023 – [CC BY-ND](#)]



European

Green Deal

Reducere klimapåvirkning



Tilpasning til konsekvenser af klimaforandringer



Beskyttelse af vandressourcer og havmiljø



Omstilling til cirkulær økonomi



Forebyggelse af og kontrol med forurening



Beskyttelse og genetablering af biodiversitet og økosystemer



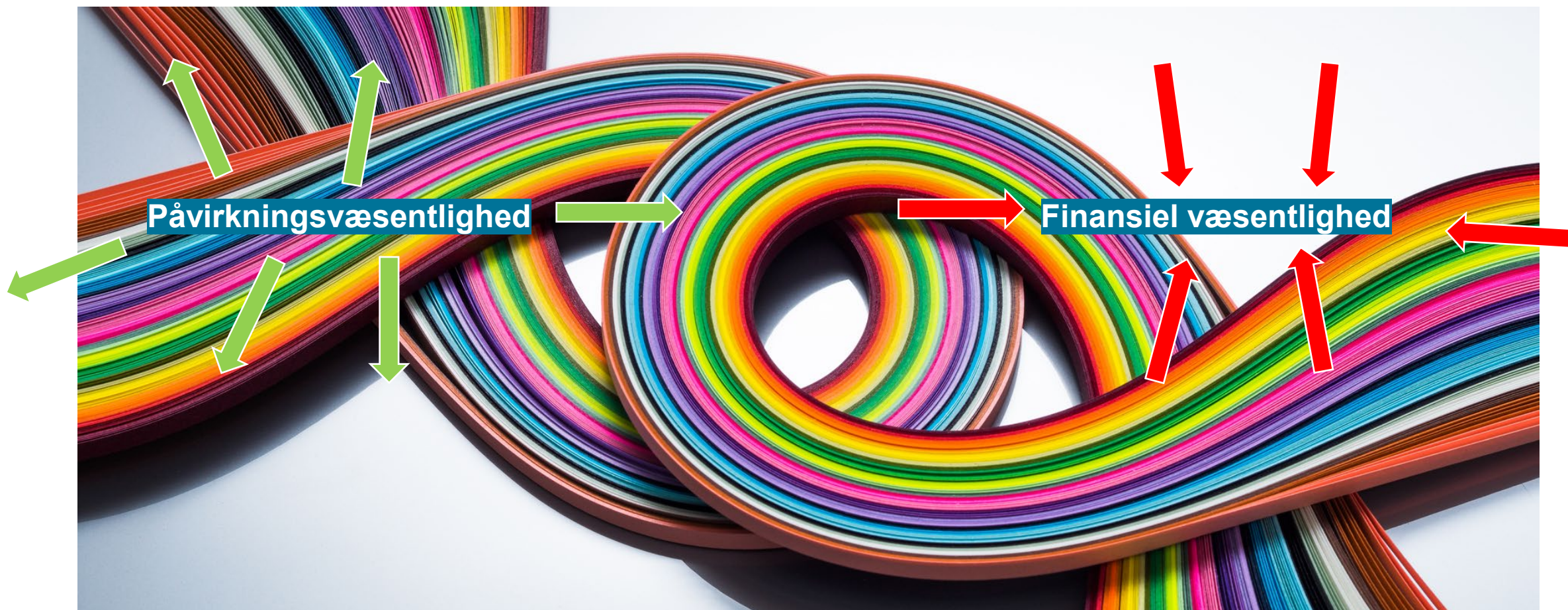
EU TECHNICAL EXPERT GROUP ON
SUSTAINABLE FINANCE

FINANCING A SUSTAINABLE
EUROPEAN ECONOMY

TAXONOMY

Technical Report

DOBBELT VÆSENTLIGHEDSANALYSE



TIDSHORISONTEN:

- 1. januar **2024** (hovedsageligt børsnoterede selskaber, banker og forsikringselskaber) over 500 medarbejdere
 - ca. 2.500 virksomheder i DK
- 1. januar **2025** - øvrige store virksomheder
- 1. januar **2026** børsnoterede SMV'er





Årsrapportens ESG taksonomi

ESG står for Environment (miljø), Social (samfund) og Governance (ledelse). Læs, hvordan du detaljeret kan opmærke din virksomheds ESG-nøgletal i årsrapporten og se idékataloget med konkrete forslag til ESG-nøgletal

Version 1.1

Seneste opdatering 8. februar 2022



Lovgrundlag

Bekendtgørelse af årsregnskabsloven →

Årsregnskabslovens § 99 a (lov nr. 1716 af 27/12/2018) →

Indsendelsesbekendtgørelsen (BEK nr. 1054 af 31/05/2021) →

STORE VIRKSOMHEDER FORSTÅS SOM:

Virksomheder der overskrider to af følgende kriterier i to på hinanden følgende regnskabsår,

jf. § 7, i regnskabsloven:

1. En balancesum på 156 mio.kr
2. En nettoomsætning på 313 mio.kr
3. Et gennemsnitligt antal heltidsbeskæftigede i løbet af et regnskabsår på 250





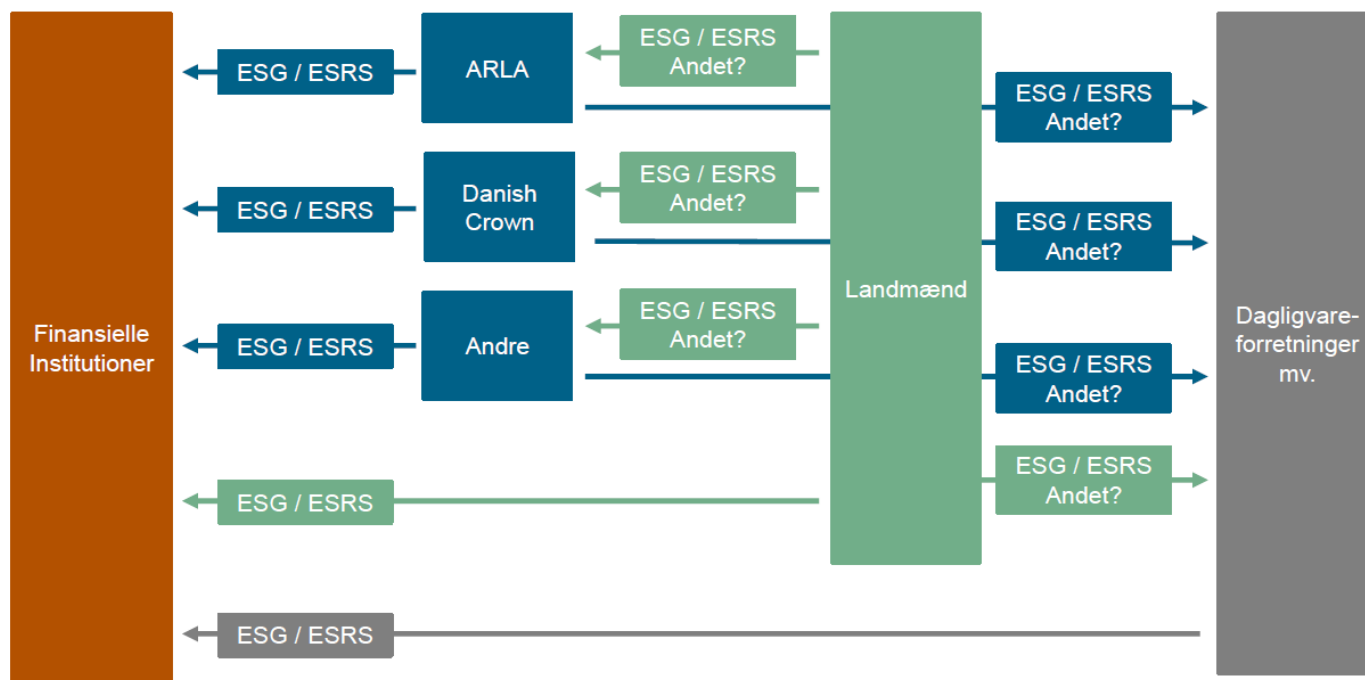
- **Omfanget af ESRS**
- 12 stk. ESRS standarder med **1.144 datapunkter**
- Endelige vedtagelse forventes at foregå løbende frem til midt 2024





FOKUS PÅ ESG

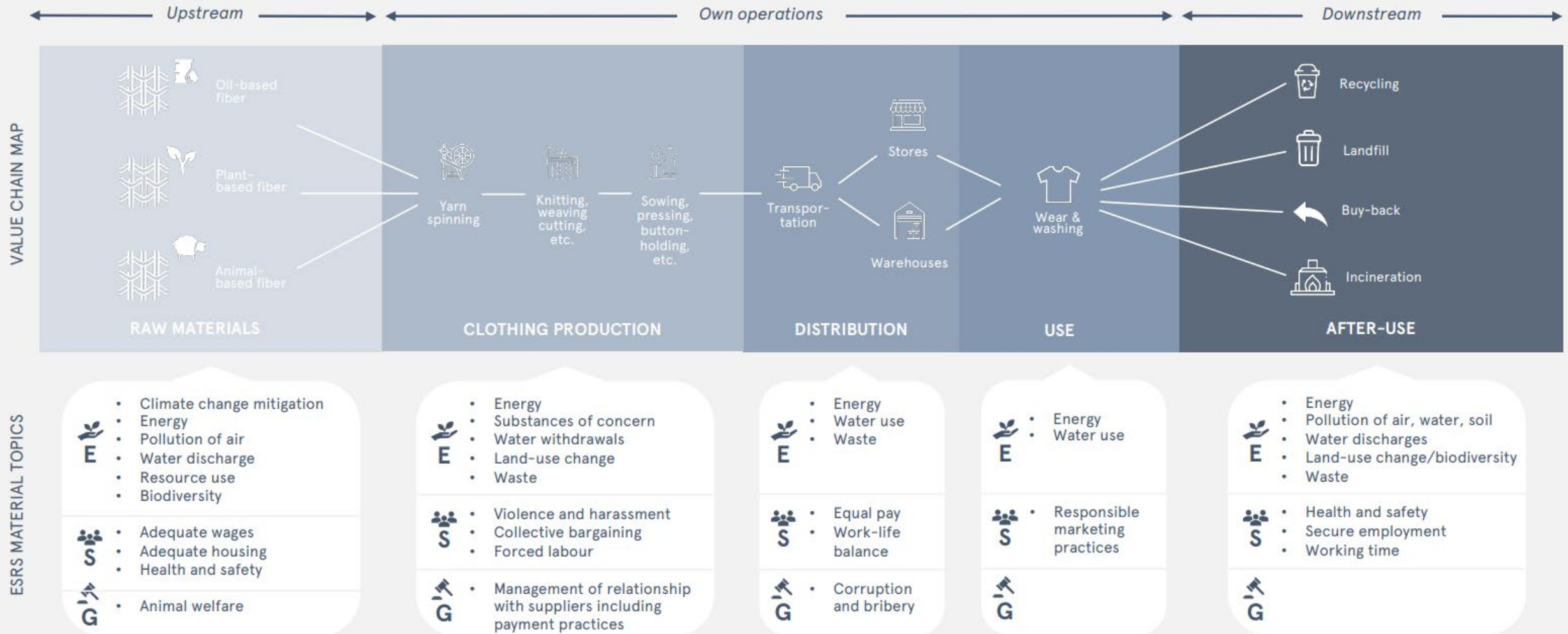
ESG /CSRD rapportering



SEGES
INNOVATION

Materiality mapping (Industry-specific example)

ESRS: "The undertaking shall include material impacts, risks and opportunities connected with its upstream and downstream value chain(s)"



HVOR ER VI NU?



- Banker, kreditforeninger samt investorer er allerede i gang.
- De kræver at leverandør/aftager virksomheder som minimum forholder sig til ESG
- De værdsætter følgende fra virksomhederne:
 - Forretningsoverblik
 - Formål
 - Værdisæt
 - Målsætning
 - Milepæle
- Afrapportering sammen sat af prosa, nøgletal over en årrække, målsætninger og handleplaner

ESG RAPPORT 2023



Risiko og muligheder!!



MÆLK ER MERE END MÆLK

BIG 5 (49 POINT)

FODEREFFEKTIVITET ●●●●●●●●●●●●●●●●

GØDNINGSANVENDELSE ●●●●●●●●●●●●

AREALANVENDELSE ●●●●●●●●●●

PROTEINEFFEKTIVITET ●●●●●●●●

DYRENES HOLDBARHED ●●●●●

OVERVÅGNING AF FODER ●●

BIG 5-HANDLINGSPLAN ●

BÆREDYGTIGT FODER (11 POINT)

BRUG AF SOJA ●●●●●●●●●●●●

BIODIVERSITET OG CARBON FARMING (8 POINT)

AFGRÆSNING ●●

KONTINUERLIGT PLANTEDÆKKE ●●

FLERÅRIGE AFGRØDER ●

PERMANENT GRÆSAREAL ●

JORDPRØVETAGNING ●

INSENDELSE AF TJEK AF BIODIVERSITET OG JORDENS SUNDHED ●

HÅNTERING AF HJUSDYRGØDNING (6 POINT)

STALDEN ●●●●

UDBRINGNINGSTEKNIK ●

ANDET ●

VEDVARENDE ELEKTRICITET (5 POINT)

BRUG AF VEDVARENDE ELEKTRICITET ●●●●●

OPBYGNING AF VIDEN (1 POINT)

DELTAGELSE I ARRANGEMENTER TIL OPBYGNING AF VIDEN ●

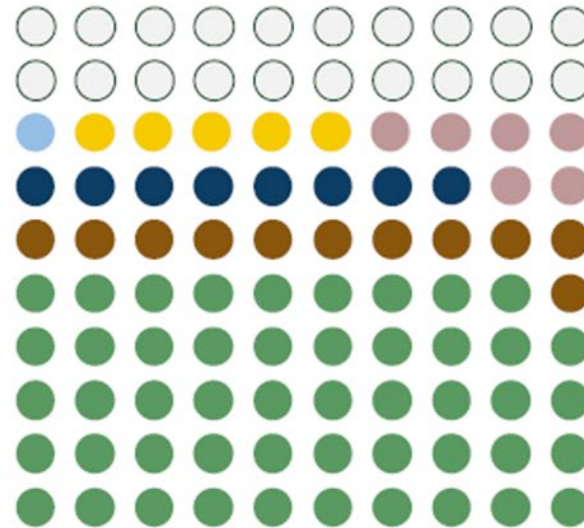
HVERT POINT UDLØSER 0,03 EUROCENT PR. KG EKM

SAMLET ANTAL POINT FREMOVER:

**100 POINT =
3 EUROCENT**

TILGÆNGELIGE POINT FRA 2023:

**80 POINT =
2,40 EUROCENT**



○ FREMTIDIGE KLIMATILTAG

● OPBYGNING AF VIDEN

● VEDVARENDE ELEKTRICITET

● HÅNTERING AF HUSDYRGØDNING

● BIODIVERSITET OG CARBON FARMING

● BÆREDYGTIGT FODER

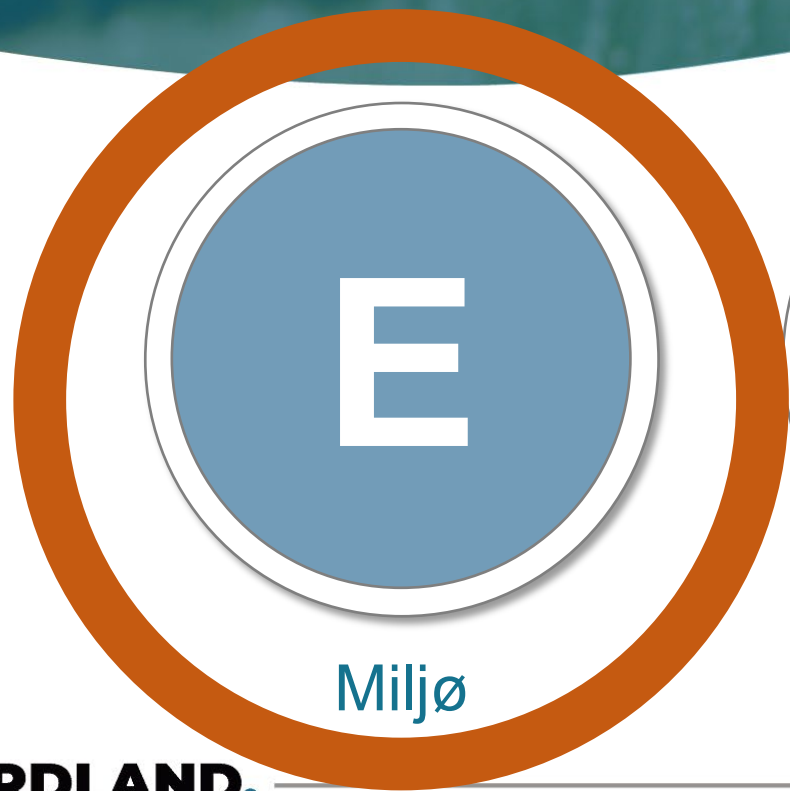
● BIG 5

Flere klimatiltag vil blive tilføjet (de sidste 20 point): f.eks. foderadditiv Bovaer®

Forventelig gennemsnit for danske landmænd er ca. 39 point (omfordeling af mælkepris).

CROSS-CUTTING STANDARDS				
ESRS 1 General Principles		ESRS 2 General Requirements		
ENVIRONMENT				
ESRS E1 Climate change	ESRS E2 Pollution	ESRS E3 Water and marine resources	ESRS E4 Biodiversity and ecosystems	ESRS E5 Resource use and circular economy
SOCIAL				
ESRS S1 Own workforce	ESRS S2 Workers in the value chain	ESRS S3 Affected communities	ESRS S4 Consumers and end-users	
GOVERNANCE				
ESRS G1 Business Conduct				

ESG-RAPPORTERING



BEDRIFTS REGNSKAB:

DE NATIONALE
OPGØRELSER



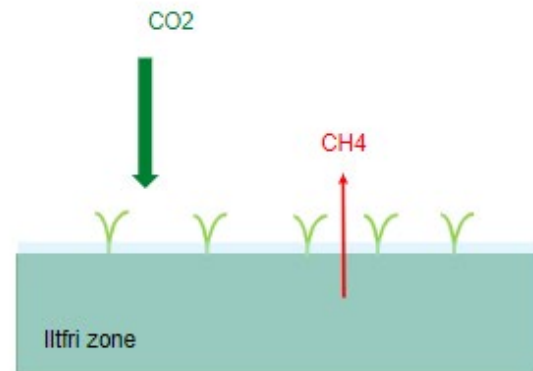
PRODUKT REGNSKAB:

LIVSCYKLUSANALYSE (LCA)
PRODUKT





Drivhusgasdynamik i uforstyrrede vådområder



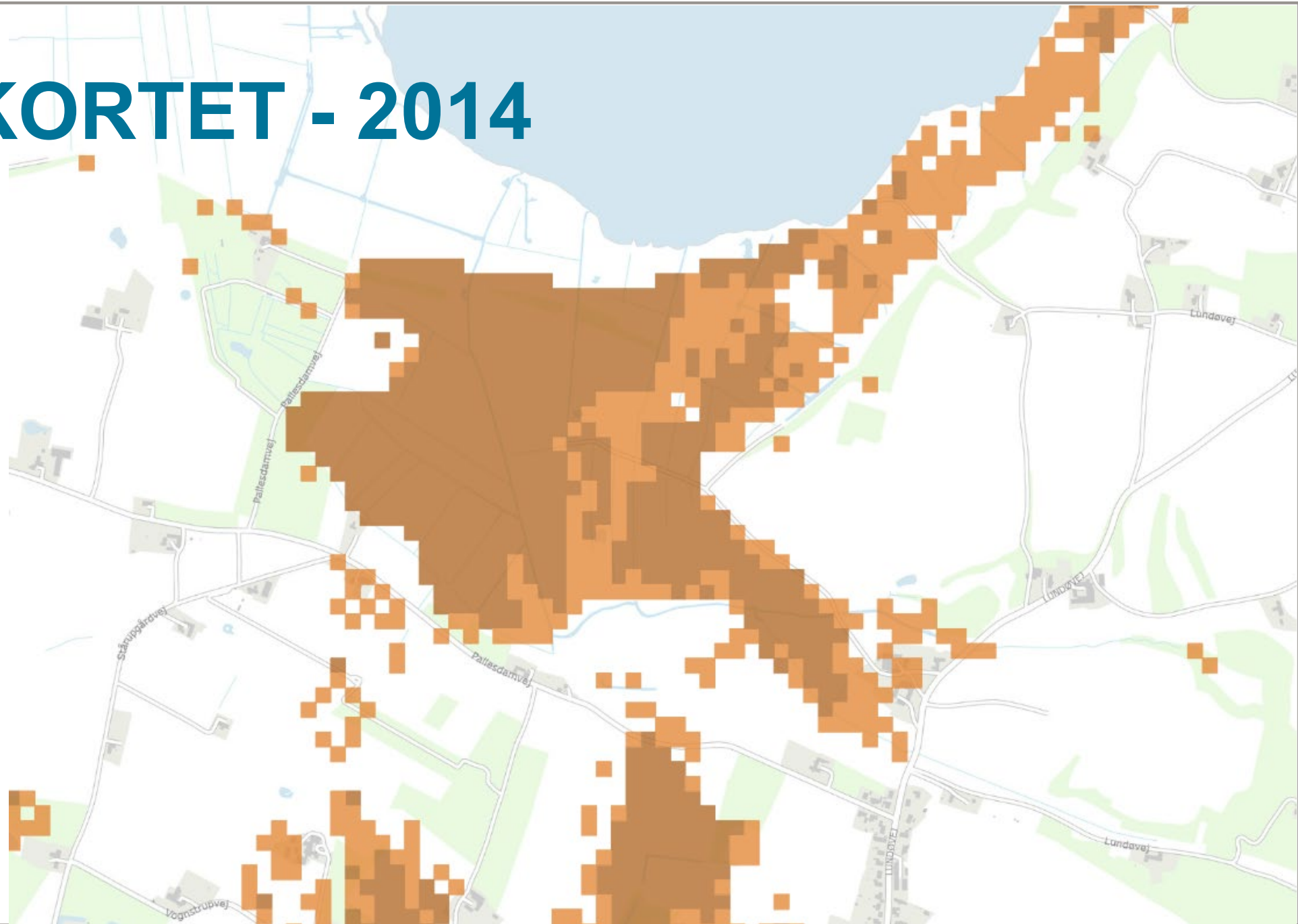
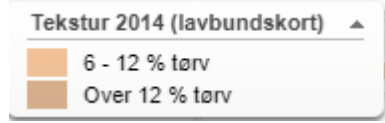
SEGES
INNOVATION

TØRVEHOLDIGE JORDE

Drivhusgasudledningerne er en balance mellem CO₂, N₂O og CH₄

	Omdrift – drænet		Ikke omdrift - drænet		Ikke omdrift – ikke drænet	
	6-12 % OC	>12% OC	6-12 % OC	>12% OC	6-12 % OC	>12% OC
(ton CO ₂ e)						
Andel af areal, %	62	38	46	54	-	-
CO ₂ , CO ₂ e	21,08	42,17	15,4	30,08	0	0
Lattergas, CO ₂ e	0	3,87	0	2,44	0	0
Metan, CO ₂ e	0	0	0	0	6,8	6,8

TØRVEKORTET - 2014







PRIORITERING AF BIODIVERSITET

BRAND- MANDENS LOV

Brandmandens lov er en guide til, hvordan man bør prioritere sin indsats for biodiversiteten på sin bedrift.

Når man skal passe på naturen, skal man tænke som en brandmand, der er kaldt ud til et brændende hus: Red det mest uerstattelige først.



1) BEVAR

Bevar naturområder med en lang kontinuitet (lang tid uden for dyrkning) og en høj biodiversitet.

Eksempler: Bevar enge, overdrev, moser, heder, gamle træer, skove og hegn, og forvalt dem bedst muligt, fx med græsning.



2) BESKYT

Beskyt eksisterende natur mod negative påvirkninger.

Eksempler: Undgå afdrift af gødning og pesticider til naturområder, fx med en udyrket buffer. Undgå dræning.



3) GENOPRET

Genopret beskadiget natur.

Eksempler: Genopret en naturlig hydrologi, f.eks. ved genslyngning af vandløb og lukning af dræn. Genindfør græssende dyr på naturarealerne.



4) NYETABLÉR

Nyetablér natur.

Eksempler: Omlæg urentabel dyrkningsjord til permanent natur, gerne arealer, der allerede ligger tæt på eksisterende natur.







P

$N(x)$

ESG-RAPPORTERING



Miljø



Sociale forhold



Virksomhedsledelse



DYRESUNDHED OG VELFÆRD



- Dødelighed
- Medicinforbrug
- Yversundhed
- Generel sundhed
- Mv.



MEDARBEJDERE

- Tiltrækning
- Tilfredshed
- Udvikling
- Fastholdelse
- Sikkerhed!!
- Muligheder
- Balance mellem arbejde og fritid





ESG-RAPPORTERING



Miljø



Sociale forhold



Virksomhedsledelse

Uddannelse

Strategi

Beredskabsplan

ERFA

Kommunikation

Budget

Åbenhed



A pair of scales of justice, symbolizing law and order. The scales are positioned on the left side of the frame, with one pan hanging higher than the other. The background is a solid, light blue color. The text "Overholdelse af love og regler" is written in white, sans-serif font across the top left, and "Ordentlighed" is written in white, sans-serif font in the bottom right.

Overholdelse af love og regler

Ordentlighed

ESG-RAPPORTERING



Miljø



Sociale forhold



Virksomhedsledelse

HUSK...

- ✓ Kommer til alle virksomheder som indgår i værdikæder
- ✓ Nødvendigt for at kunne få finansiering, men også øger markedsværdien af din virksomhed
- ✓ Bør anvendes som et strategisk ledelsesværktøj
- ✓ Kan på sigt fastholde og tiltrække fagligt dygtige og arrangerede medarbejdere
- ✓ Kan hjælpe dig med at fortælle alle de positive historier



FJORDLAND. KONGRES//2024

PAUSE

#fjordlandkongres



Modul 2 - Spor D:

FJORDLAND.
KONGRES//2024

PLANTERÅDGIVNING

Få seneste nyt om priser, brakmarker, klima og tilskudsmuligheder

#fjordlandkongres



SENESTE NYT OM PRISER, BRAKMARKER, KLIMA OG TILSKUDSMULIGHEDER

Emner:

Nye tilskudsmuligheder 2024

Efterafgrøder

Konkrete klimavirkemidler

Græs i sædskiftet

Virkning af afgasset biomasse



ANSØGNINGSRUNDEN 2023 - STATUS

- Ok ansøgningsrunde 2023
 - Mange nye ordninger at søge i 2023 – det gik fint
 - Klimavenlig græs og varieret planteproduktion fin søgning
 - Ekstensivering med slæt - begrænset søgning
 - Småbiotoper – kun få
 - Brak besværlig omgang – ok at se tilbage på for de fleste
- Høringsbreve i juli – satellitten fanger det meste
- 91 % udbetalt 15. december – men de sidste mangler
 - Mange er større bedrifter – uden fejl af reel betydning

ANSØGNINGSRUNDEN 2023 I TAL

Ordning	CAP-budget 2023	Ha, ansøgt
Grundbetaling	2.555.964	2.559.018
Bioordninger		
Miljø og klimavenligt græs	198.000 ha	176.064 ha
Variert planteproduktion	188.600 ha	152.352 ha
Biodiversitet og bæredygtighed	50.000 ha	21.579 ha
Ekstensivering med slæt	38.000 ha	6.333 ha
Økologisk arealstøtte – basis	59.663 ha	39.303 ha
Omlægningstillæg	27.700 ha	10.089 ha
Reduceret kvælstoftilførsel	22.941 ha	14.688 ha
Frugt/bær tillæg	492 ha	322 ha

43 pct. ansøgt

17 pct. ansøgt

Økologisk arealstøtte



Ministeriet for Fødevarer, Landbrug og Fiskeri
Landbrugsstyrelsen

- 1 Satsen øges fra 870 til 1200 kr. pr. ha
- 2 Indsend økologiskemaet før Fællesskemaet ved nye marker

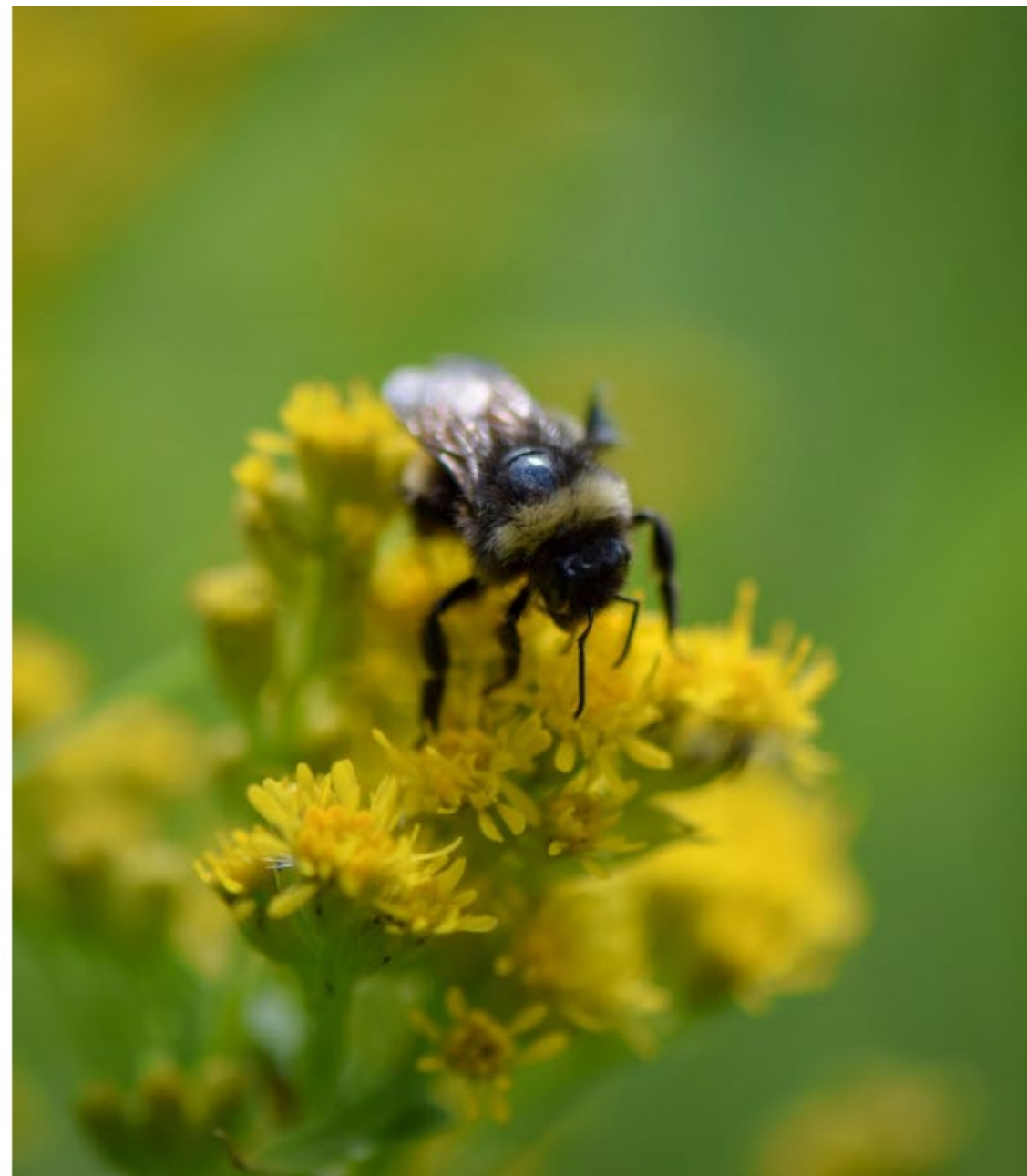
BIODIVERSITET OG BÆREDYGTIGHED

Nyt tillæg til bestøverbrak

- Tillæg på 1500 kr./ha.
- Formålet med tillægget er at forbedre fødegrundlaget for de bestøvende insekter
- Du kan søge på arealer, der var et omdriftsareali 2023
- Du skal etablere en blomsterblanding, der består af mindst tre forskellige pollen- og nektarrige plantearter pr. m².



Ministeriet for Fødevarer, Landbrug og Fiskeri
Landbrugsstyrelsen



HØJE TILSKUD - BRAK

Frivillig bestøverbrak: 1.900 kr.+ 2.740 kr.+ 1.500 kr. = 6.140 kr.:

- Etablering senest 30. april – evt. dispensation
- Kan tælle i 2 år
- Du løber risikoen for at det ikke er godt nok
- Udgifter til maskiner og frø
- Kun i marker der var omdrift i 2023

Ved fortsat underansøgning mulighed for større tilskud

FLEKSIBILITET VED TILSKUDSSATSER FOR BIO-ORDNINGER I 2024

Bio-ordning	Planlagt tilskudssats i 2024	Underansøgning
Biodiversitet & bæredygtighed inkl. tillæg til bestøverbrak	2740 kr./ha 1500 kr./ha fotillæg	+ 35 pct. (3699 kr. + 2025 kr.)
Ekstensivering med slæt	3526 kr./ha	+ 35 pct. (4760 kr.)
Miljø- og klimavenligt græs	1500 kr./ha	+ 25 pct. (1875 kr.)
Variert planteproduktion	615 kr./ha	+ 25 pct. (769 kr.)
Økologisk Arealstøtte eks. tillæg	1200 kr./ha	+ 25 pct. (1500 kr.)
Økologisk Arealstøtte tillæg	1600 kr./ha bmlægningstilskud 650 kr./ha forreduceret kvælstoftilførsel 4000 kr./ha for frugt og bær tillæg	+ 10 pct. (1760kr., 715kr. og 4400 kr.)

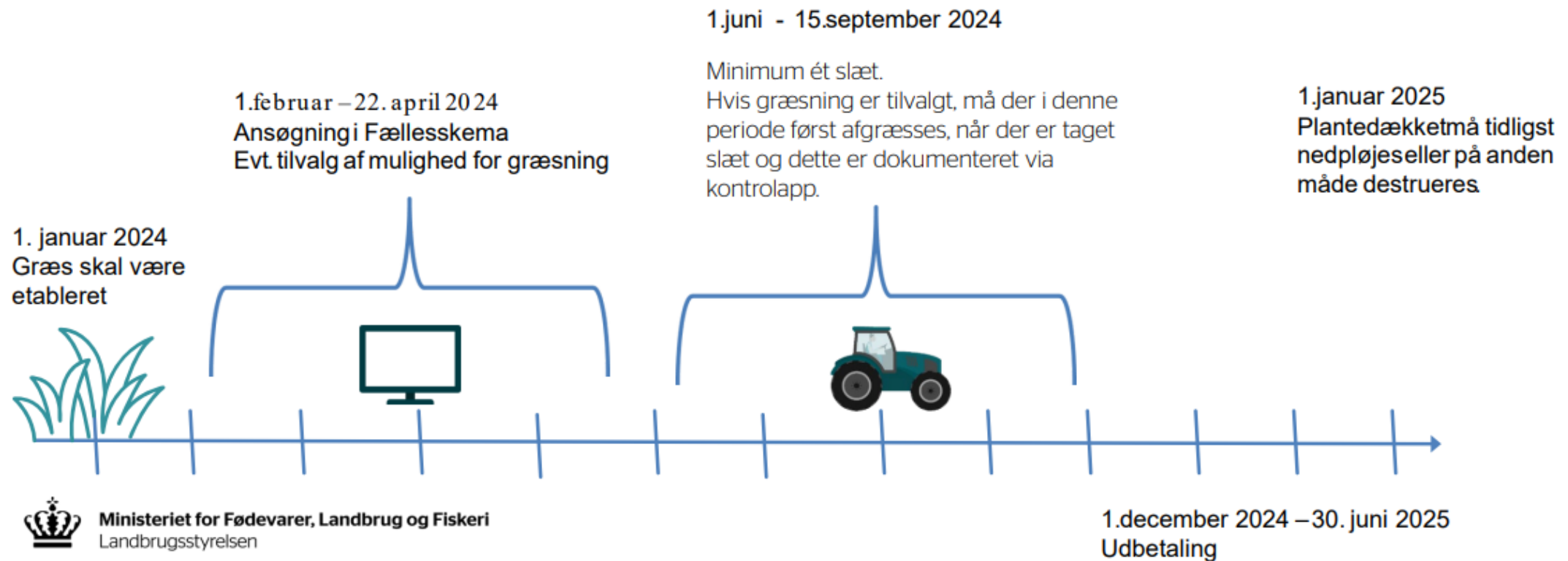


HØJE TILSKUD - EKSTENSIVERING

Ekstensivering med slæt: 1.900 kr.+ 3.526 kr. = 5.426 kr.:

- Eksisterende omdrifts græsmark 1. januar 2024
- Slæt mellem 1. juni og 15. september
- Mulighed for afgræsning – sæt kryds ved ansøgning
- I slætperioden kan også afgræsses, hvis der indsendes fotodokumentation
- **Ved fortsat underansøgning mulighed for større tilskud**

EKSTENSIVERING MED SLÆT



TILPASNING TIL DE NYE TILSKUDSSATSER:

- Landbrugsstyrelsen er presset på to fronter:
 - De skal have pengene ud og virke
 - En bestemt andel af deres udbetaling skal gå til grønne ordninger
- Øget andel af frivillig brak:
 - Kornprisen er faldet siden sidste år
 - Omkostningerne ikke faldet tilsvarende
 - Ekstra 1.500 kr. til bestøverbrak
 - Hvis der stadig bliver underansøgt kan støtten øges med 25-35 %

MAJS MED EFTERAFGRØDER KAN IKKE LØSE ALLE KRAV PÅ ÉN GANG

- Kravet om afgrøderotation på 35 % af omdriftsarealet og maks. 3 år med samme afgrøde kan løses ved at etablere efterafgrødegræs i majs
- Fra 2024 kan majs med græs ikke tælle med som målrettet efterafgrøde, hvis den bruges til at bryde kravet om afgrøde rotation
- Efterafgrøder i majs kan dog tælle med som obligatorisk målrettet efterafgrøde – så de skal etableres
- Tilskudssatsen øges fra 500 kr. til 673 kr. pr. ha
- Optimal planlægning kræver at I kender markplanen 3 år frem i tid

MAJS MED EFTERAFGRØDER KAN IKKE LØSE ALLE KRAV PÅ ÉN GANG

- Strategi:
 - Forsigtig:
 - Vælg kode 218 majs med udlæg.
 - Men hvis vi i 2027 sår helsæd i marken og kigger tilbage på 24, 25 og 26 så kan vi se at vi har misset $3 \times 673 \text{ kr.} = 2.019 \text{ kr.}$
 - Optimist:
 - Vælg kode 216 majs et eller flere af årene 24, 25 eller 26
 - Hvis vi i 2027 ønsker at så majs igen, så er det ikke en mulighed
- En umulig situation, hvor landmand og konsulent laver en plan og landmanden tager konsekvensen, hvis planen ikke holder

ÆNDRINGER AF GLM 6 KRAVET OM JORDDÆKKE I EFTERÅR/VINTER

Tabel: Krav om jorddække i 3 perioder, samt nyt for brak (Kilde: Landbrugsstyrelsen)

Der er krav om jorddække i perioden	På:
Fra høst til 1. oktober	<ul style="list-style-type: none">• Arealer, hvor der senest er høstet roer• Lerjord, JB 7-9
Fra høst til 20. oktober	<ul style="list-style-type: none">• Lettere lerjorde, JB 5,6,10 og 11• Gartneriafgrøder
Fra høst til 1. februar	<ul style="list-style-type: none">• Alle sandjorde, JB 1-4, inklusive efterafgrøder på sandjorde

Bemærk: Der må altid omlægges til en anden afgrøde i de følsomme perioder, når der sås et plantedække senest 4 uger efter jordbearbejdning

NYT i 2024: Efter høst af frøgræs, som omlægges til ny afgrøde, er det 6 uger

Gælder på omdriftsarealer og arealer med permanente afgrøder

Arealer der er undtaget:

Omdriftsgræs

Permanent græs

Jorddækket kan bestå af:

Planterester, spildkorn, stub, afgrøder,
Efterafgrøder (inkl. Nedvisnede) mv.

Der må ikke være bar, sort jord!

GLM 6 – KRAV OM JORDDÆKKE I EFTERÅR/VINTER

Arealet må gerne jordbearbejdes efter høst, man skal bare sikre sig, at der er planterester tilbage jævnt fordelt på jordoverfladen



Billede 1. En stubmark overholder GLM 6



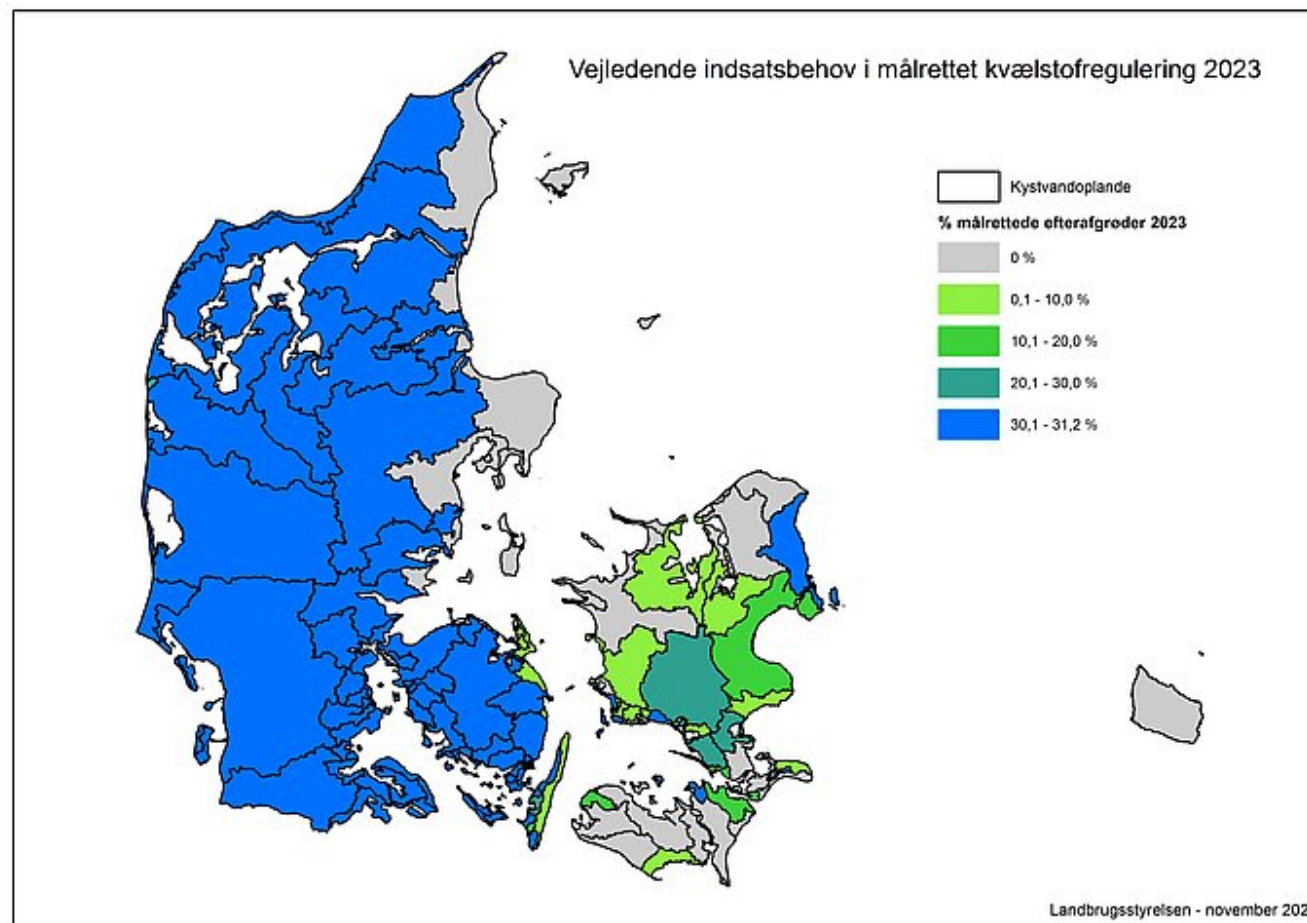
Billede 2. En mark med spredte planterester overholder GLM 6



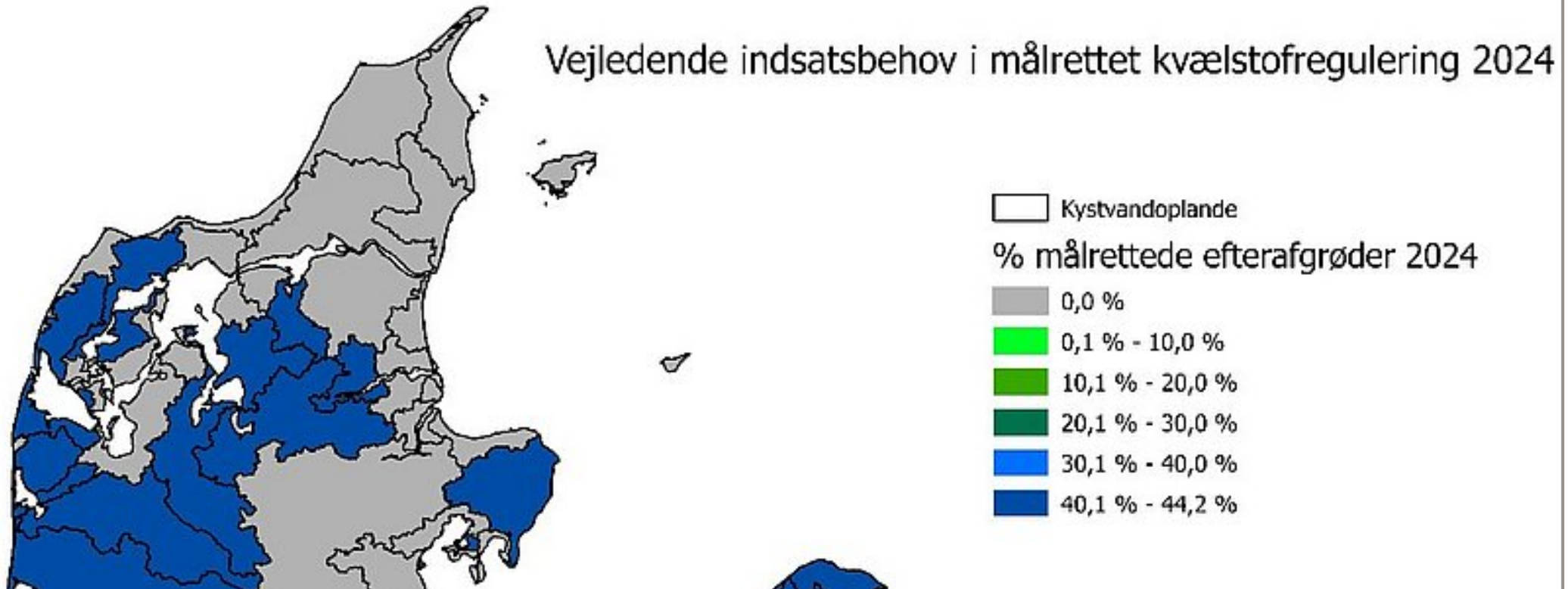
Billede 3. En pløjemark er sort jord og overholder ikke GLM 6

Kilde: [Vejledning om konditionalitet 2024](#)

MÅLRETTEDE EFTERAFGRØDER 2023



MÅLRETTEDE EFTERAFGRØDER 2024



MÅLRETTEDE EFTERAFGRØDER 2024

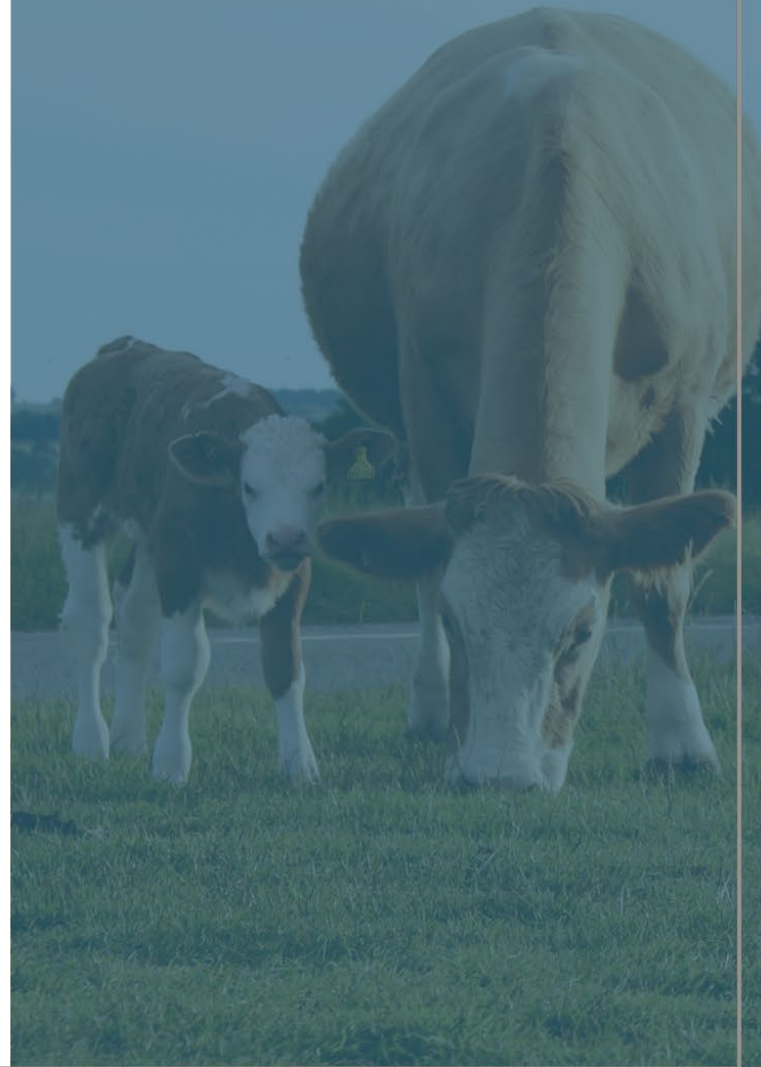
- Pligtige efterafgrøder på 14,7 %
- Husdyrefterafgrøder på ca. 3 % (Varierer fra område til område)
- Målrettede efterafgrøder fra 0 % til 44 %
- Sum fra 18% til 62 % efterafgrøder – stor forskel
- Drop tidlig såning ved lavt krav
- Dyrk mere vårsæd, hvor kravet er højt
- Overvej reduktion af N-kvoten

REDUKTION AF KLIMAPÅVIRKNING

- Hvad kan den enkelte landmand gøre her og nu
- Udtagning af lavbundsjord
- Anvendelse af nitrifikationshæmmere – Majs, vinterraps og
 - 2 liter ´a 100 kr. = ca. 200 kr. pr. ha
- Større andel af kløvergræs i sædskiftet

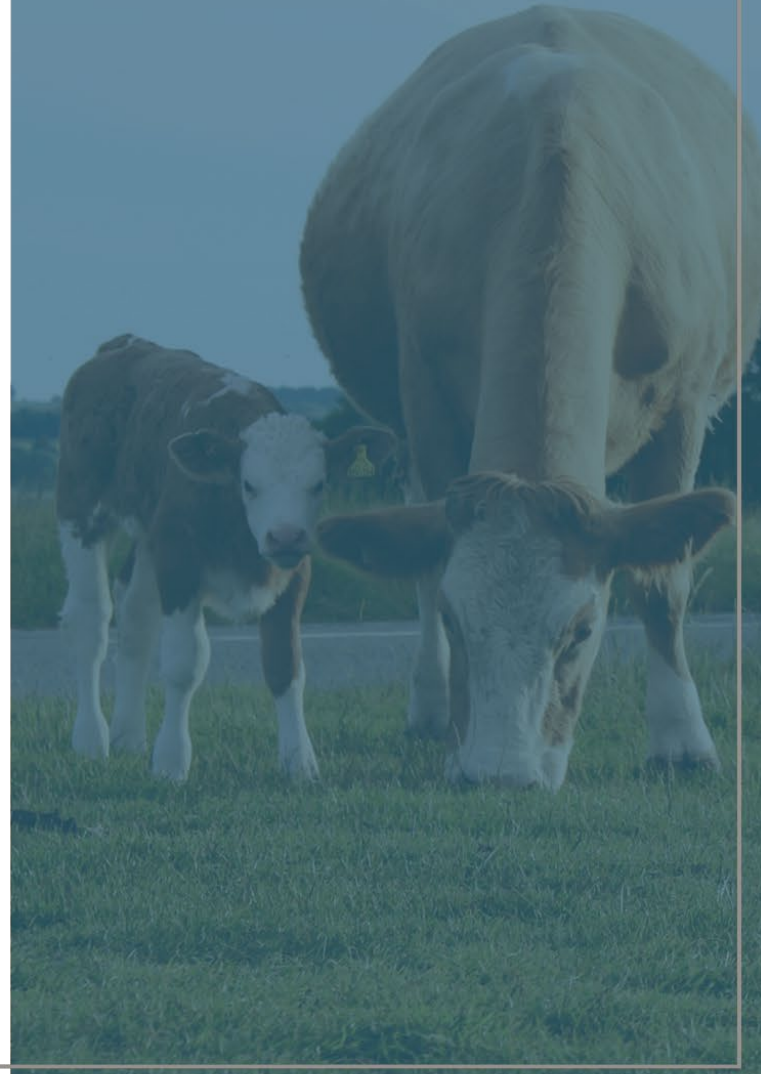
INSPIRATION

- **GrassTools** i samarbejde med Aarhus Universitet, Arla, Danish Crown, DSV frø, Yara, Skive Kommune, Fødevareministeriet:
- Sætte tal på lagring af CO₂ ved dyrkning af kløvergræs, dyrkning af blanding af flere arter, gødningsstrategier m.m.
- <https://projects.au.dk/grasstools>



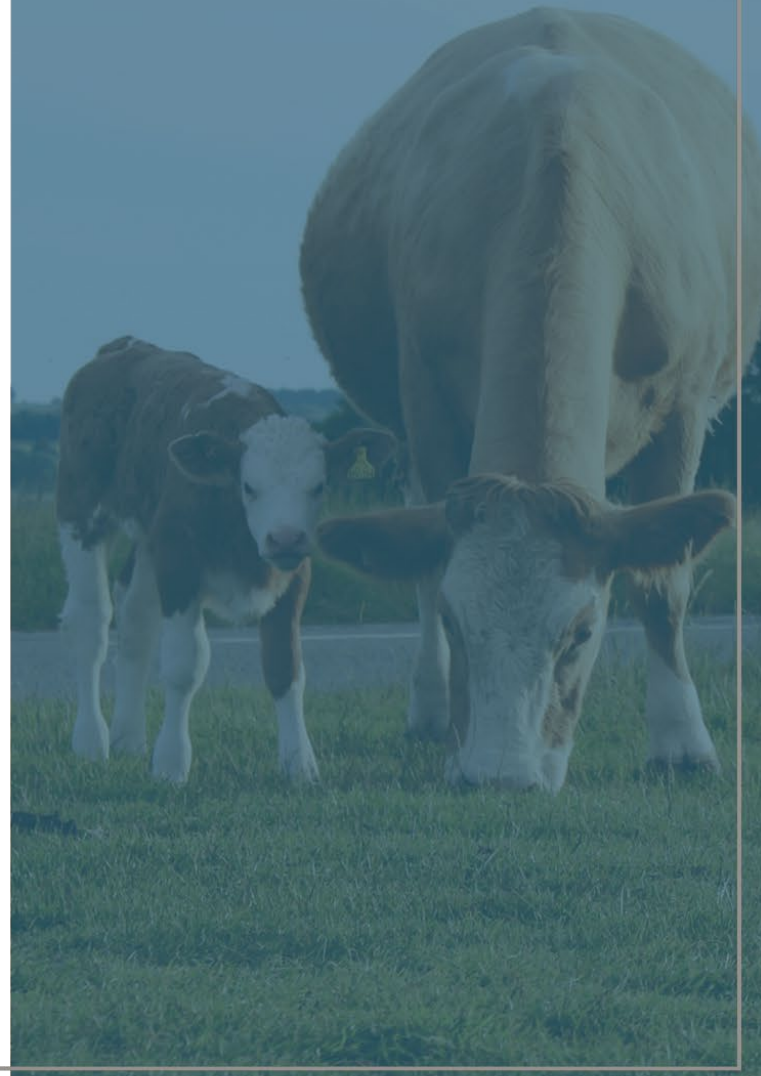
INSPIRATION

- DLG arbejder med planer om at etablere et græsproteinanlæg øst for Skive
- Græs er en spændende afgrøde at dyrke og den giver værdi i sædskiftet og er med til at opbygge kulstof i jorden



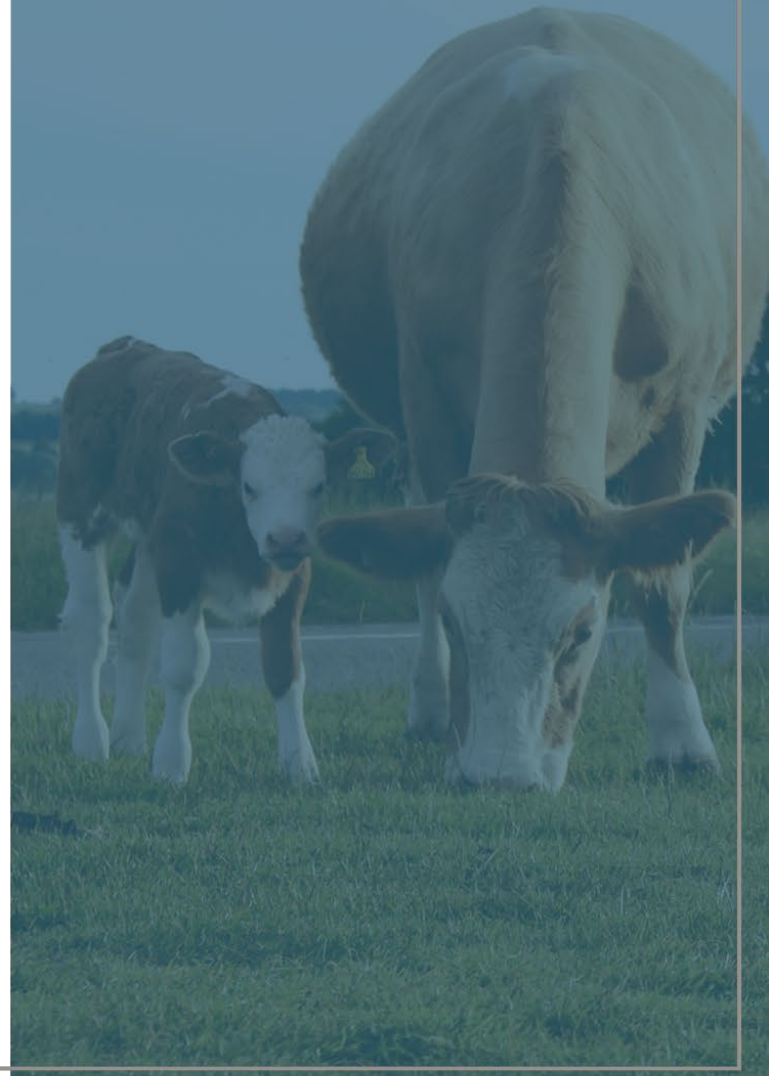
INSPIRATION

- Muligt at etablere vinterraps efter kløvergræs inden 15. august
- Vinterhvede efter vinterraps
- Tilbage i sædskifte med vårbyg, majs og kløvergræs
- Gode erfaringer på lerjord, høje udbytter i vinterraps og vinterhvede
- Græs kan spredes ud på et større areal



INSPIRATION

- Samarbejde mellem grisebrug og kvægbrug
- Konkret har kvægmanden lejet jorden ud til griselandmanden, der dyrker grovfoder til kvægmanden
- Græs spredes ud på et større areal, fordel for lagring af kulstof, ukrudt, dyrkningssikkerhed m.m.





KVALITET AF BIOGASGYLLE

Moderne anlæg:

- Vær opmærksom på kvaliteten:
 - Tyk gylle, middel N indhold, højt tørstofindhold, højt pH
 - Se mere i næste session spor E med Lars Villadsgaard Toft

TID TIL SPØRGSMÅL OG KOMMENTARER

FJORDLAND. KONGRES//2024

PAUSE

#fjordlandkongres



Modul 3 - Spor B:

FJORDLAND.
KONGRES//2024

HVAD ER ESG?

Få styr på begrebet og bliv klædt på til at tackle klimaregnskabet i din bedrift

#fjordlandkongres



ESG-RAPPORTERING

CSRD?



Miljø



Sociale forhold

ESRS?



Virksomhedsledelse

Fem danske banker er på liste over mest bæredygtige banker

På liste med 175 banker, der klarer sig bedst målt på arbejdet med ESG, har fem danske banker fundet plads.

Nordea: ESG er fremtid

Landboforeninger og kommune indgår klimapartnerskab

7 fra forsker.

er allerede efter EU's ESG-taksonomi. En tid, mener Nordeas lantedirektør for

Danmarks største kyllingeproducent glæder sig over nyt dyrevelfærdsudspil

Ny analyse: Klimaneutralitet kan nås før regeringens mål

Ifølge Concito kan Danmark blive klimaneutralt i 2040 skrues op for udviklingen af nye teknologier i landbrug minister åben for gode, konkrete idéer.

Endnu en bank barsler med klima-krav

Ifølge Vestjysk Banks direktør, bliver kravene til banken også skrappe. Derfor må der iværksættes tiltag, der skal sætte fokus på omstillingen af landbruget.

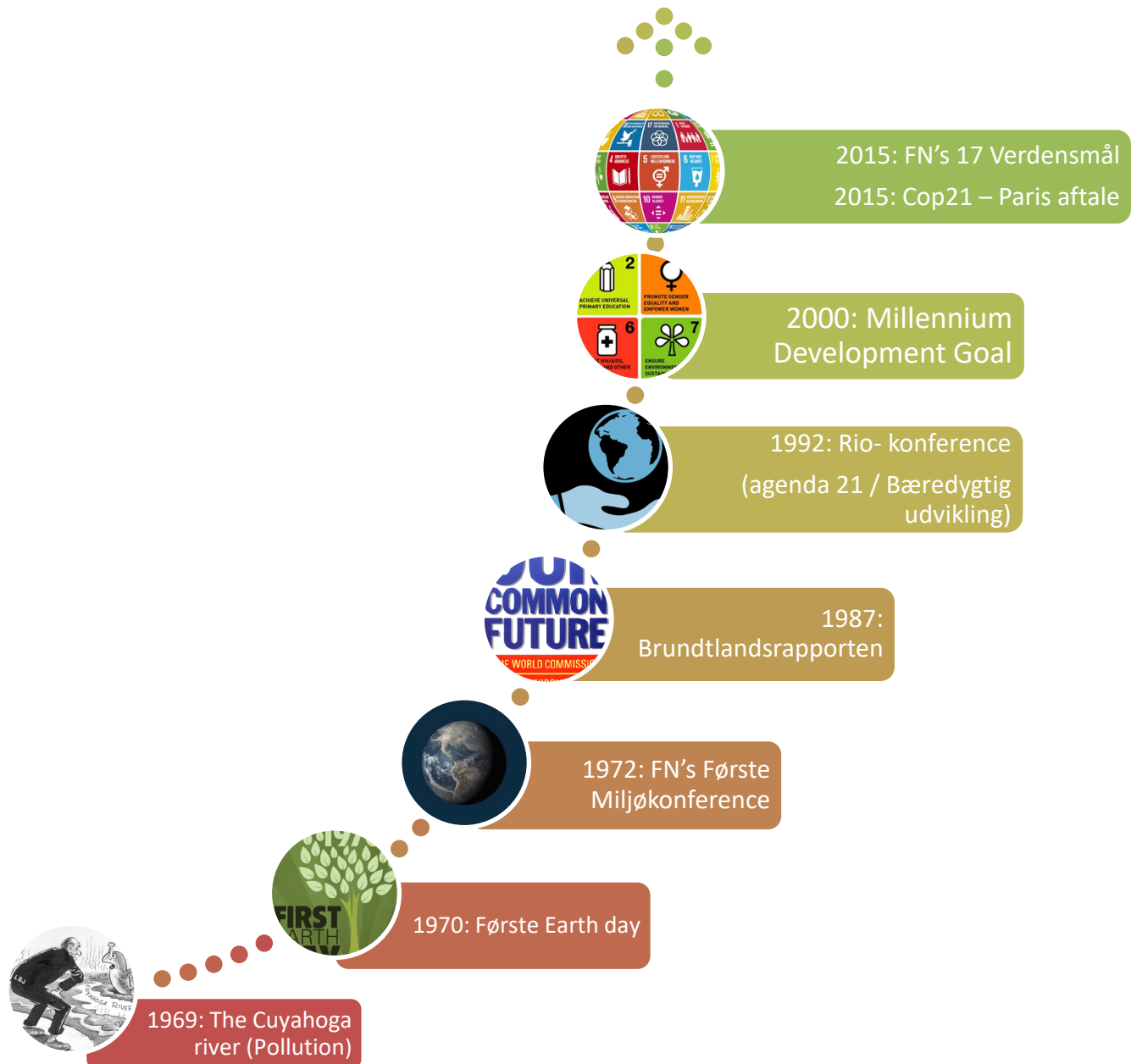
Kirk Kristiansen køber jord for trecifret millionbeløb til naturprojekt

Nordea øger fokus på grøn omstilling i landbrugs- og fødevarerproduktionen med "Nordea Agri & Food"

Kobler sig på Arlas klimamodel: Skjern Bank vil give bedre vilkår til de grønneste landmænd

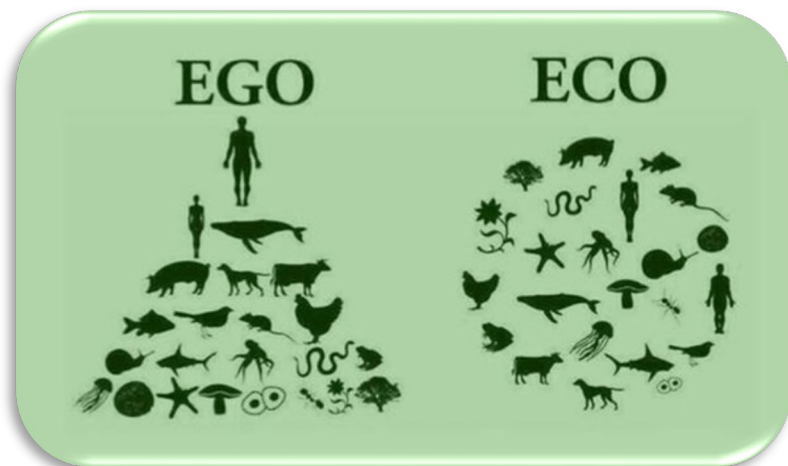
DLG vil skabe bæredygtige løsninger til landbruget og arbejde for klimaneutralitet i 2050





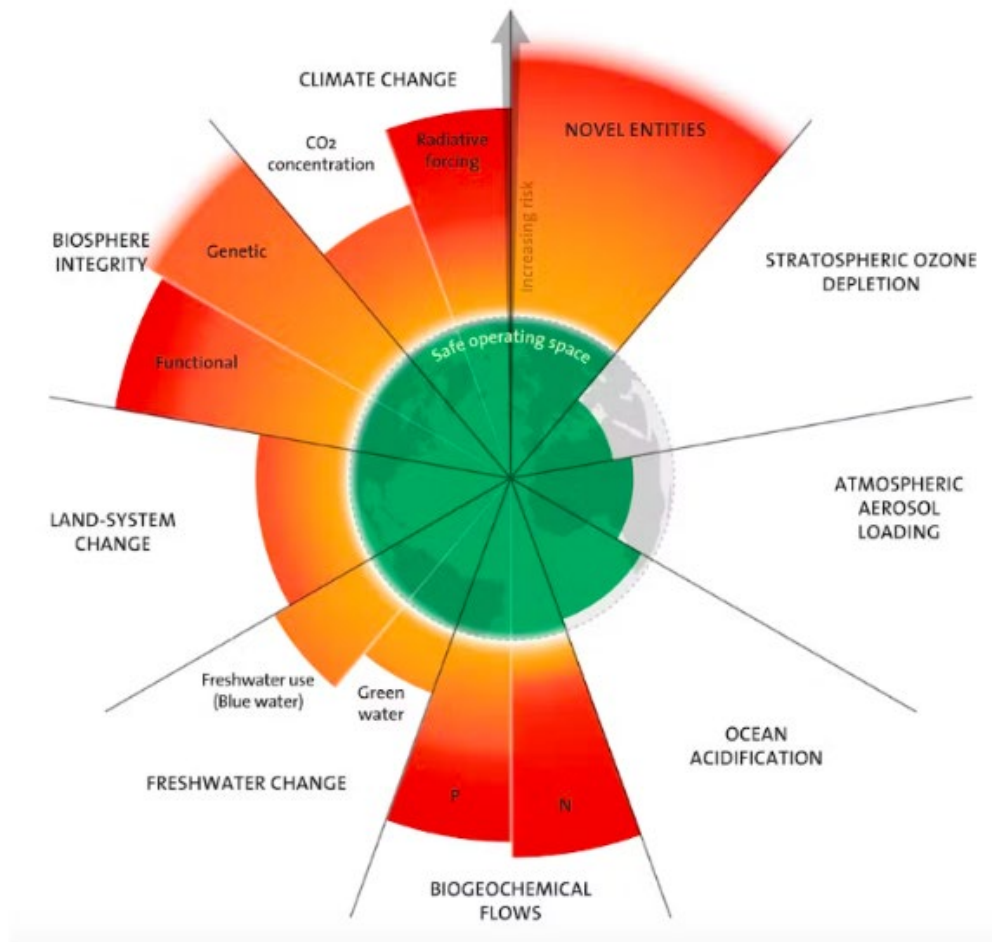
VORES FÆLLES FREMTID

BRUNDTLAND-KOMMISSIONEN



”En bæredygtig udvikling er en udvikling, som opfylder de nuværende behov, uden at bringe fremtidige generationers muligheder for at opfylde deres behov i fare.”

PLANETENS GRÆNSER OG DOUGHNUT-ØKONOMI



Her er summen af vores effekt på kloden. Du kan se de områder, hvor vi stadig befinder os inden for den sikre grænse – og dem, hvor vi forlængst har overskredet den. [Illustration: Azote for Stockholm Resilience Center baseret på analyse af Richardson et al. 2023 – [CC BY-ND](#)]



European

Green Deal

Reducere klimapåvirkning



Tilpasning til konsekvenser af klimaforandringer



Beskyttelse af vandressourcer og havmiljø



Omstilling til cirkulær økonomi



Forebyggelse af og kontrol med forurening



Beskyttelse og genetablering af biodiversitet og økosystemer



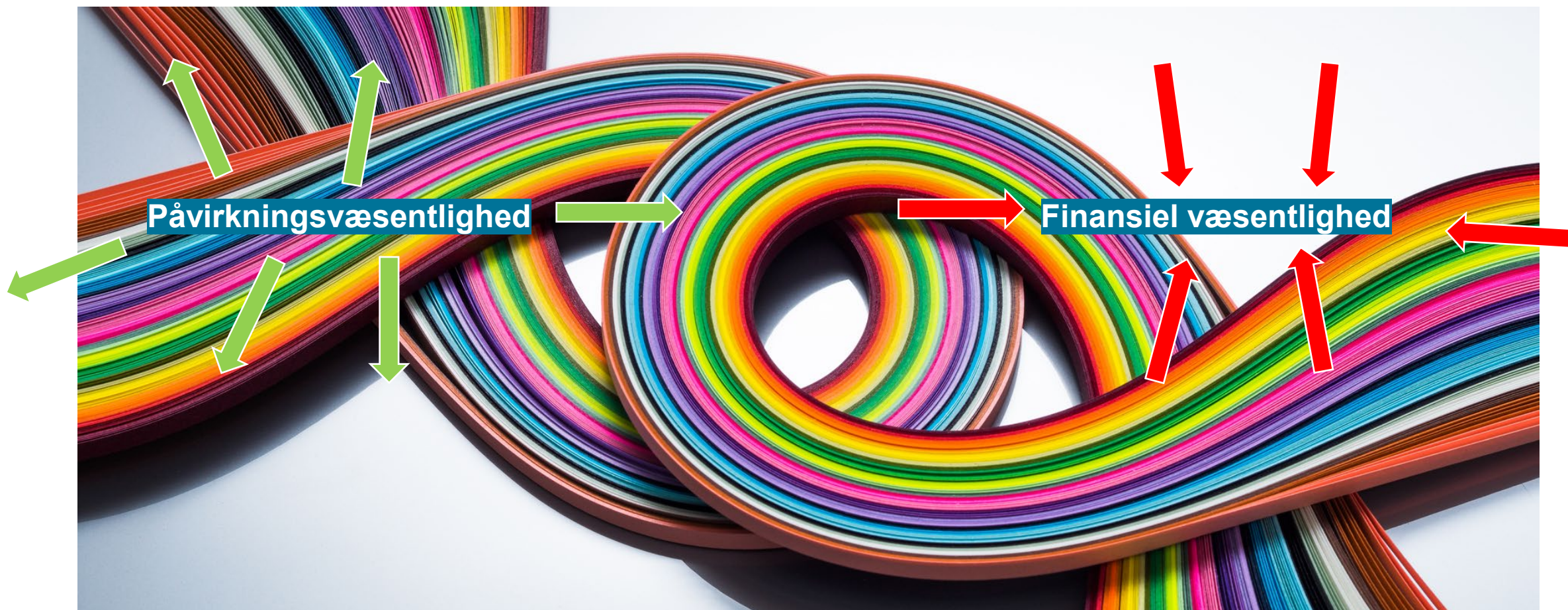
 EU TECHNICAL EXPERT GROUP ON
SUSTAINABLE FINANCE

FINANCING A SUSTAINABLE
EUROPEAN ECONOMY

TAXONOMY

Technical Report

DOBBELT VÆSENTLIGHEDSANALYSE



TIDSHORISONTEN:

- 1. januar **2024** (hovedsageligt børsnoterede selskaber, banker og forsikringselskaber) over 500 medarbejdere
 - ca. 2.500 virksomheder i DK
- 1. januar **2025** - øvrige store virksomheder
- 1. januar **2026** børsnoterede SMV'er





Årsrapportens ESG taksonomi

ESG står for Environment (miljø), Social (samfund) og Governance (ledelse). Læs, hvordan du detaljeret kan opmærke din virksomheds ESG-nøgletal i årsrapporten og se idékataloget med konkrete forslag til ESG-nøgletal

Version 1.1

Seneste opdatering 8. februar 2022



Lovgrundlag

Bekendtgørelse af årsregnskabsloven →

Årsregnskabslovens § 99 a (lov nr. 1716 af 27/12/2018) →

Indsendelsesbekendtgørelsen (BEK nr. 1054 af 31/05/2021) →

STORE VIRKSOMHEDER FORSTÅS SOM:

Virksomheder der overskrider to af følgende kriterier i to på hinanden følgende regnskabsår,

jf. § 7, i regnskabsloven:

1. En balancesum på 156 mio.kr
2. En nettoomsætning på 313 mio.kr
3. Et gennemsnitligt antal heltidsbeskæftigede i løbet af et regnskabsår på 250





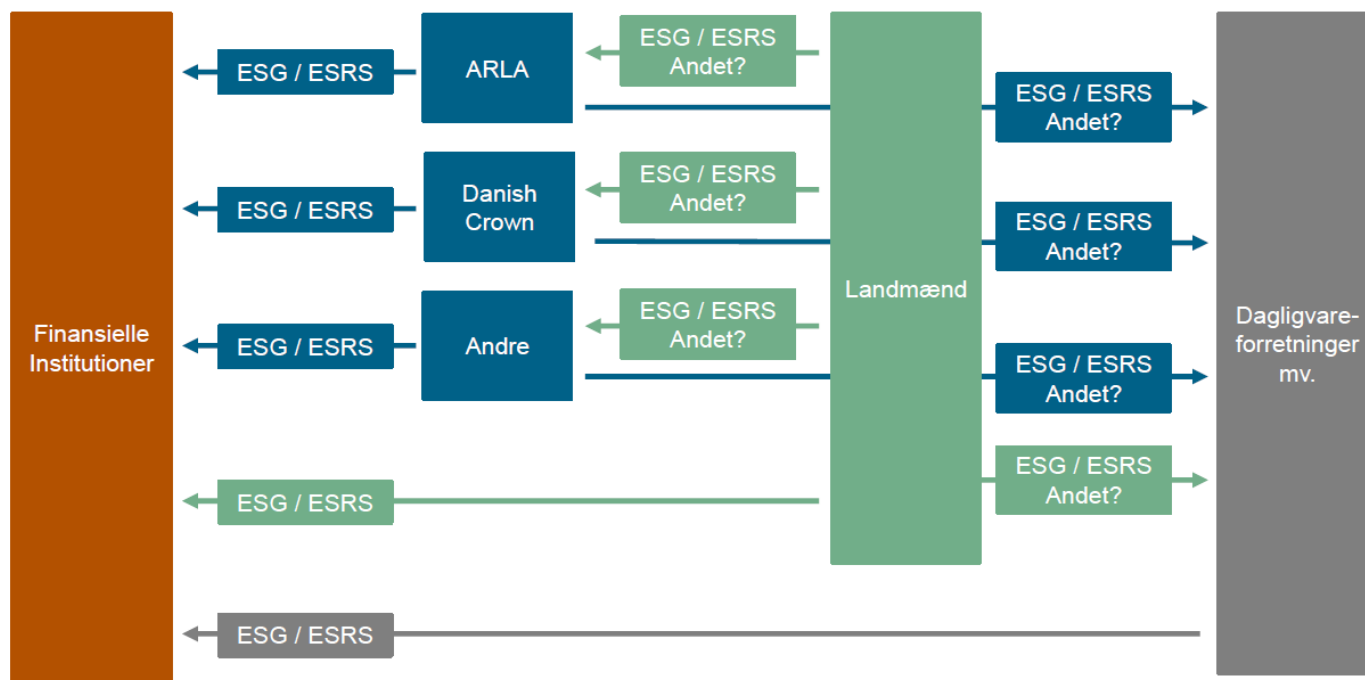
- **Omfanget af ESRS**
- 12 stk. ESRS standarder med **1.144 datapunkter**
- Endelige vedtagelse forventes at foregå løbende frem til midt 2024





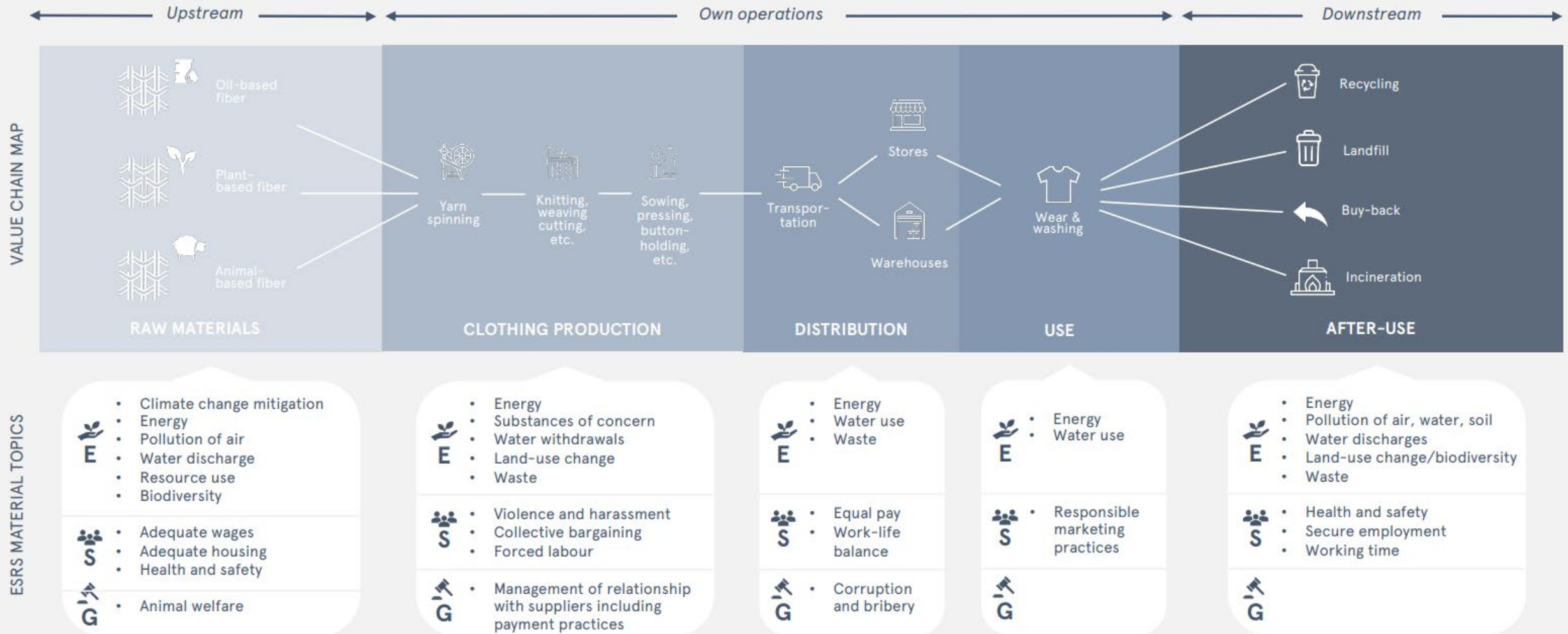
FOKUS PÅ ESG

ESG /CSRD rapportering



Materiality mapping (Industry-specific example)

ESRS: "The undertaking shall include material impacts, risks and opportunities connected with its upstream and downstream value chain(s)"



HVOR ER VI NU?



- Banker, kreditforeninger samt investorer er allerede i gang.
- De kræver at leverandør/aftager virksomheder som minimum forholder sig til ESG
- De værdsætter følgende fra virksomhederne:
- Forretningsoverblik
- Formål
- Værdisæt
- Målsætning
- Milepæle
- Afrapportering sammen sat af prosa, nøgletal over en årrække, målsætninger og handleplaner

ESG RAPPORT 2023



Risiko og muligheder!!



MÆLK ER MERE END MÆLK

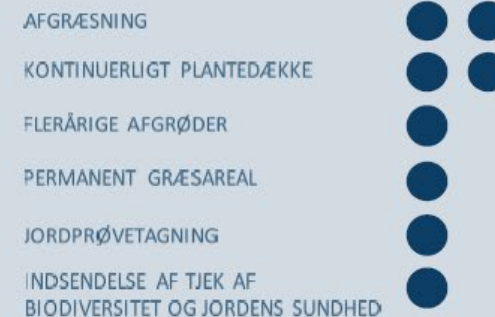
BIG 5 (49 POINT)



BÆREDYGTIGT FODER (11 POINT)



BIODIVERSITET OG CARBON FARMING (8 POINT)



HÅNTERING AF HJUSDYRGØDNING (6 POINT)



VEDVARENDE ELEKTRICITET (5 POINT)



OPBYGNING AF VIDEN (1 POINT)



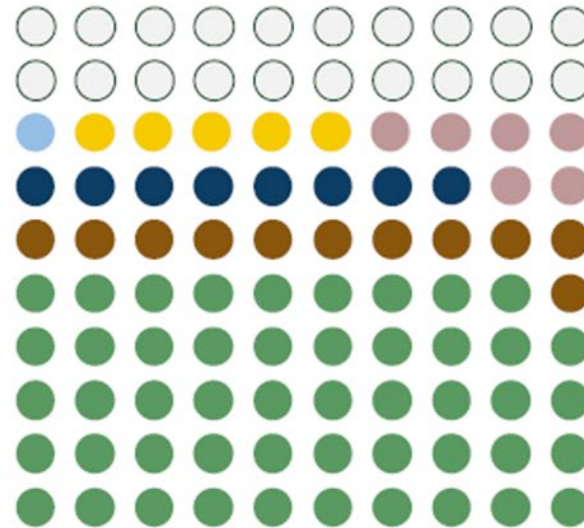
HVERT POINT UDLØSER 0,03 EUROCENT PR. KG EKM

SAMLET ANTAL POINT FREMOVER:

**100 POINT =
3 EUROCENT**

TILGÆNGELIGE POINT FRA 2023:

**80 POINT =
2,40 EUROCENT**



Første
betaling
august 2023

○ FREMTIDIGE KLIMATILTAG

● OPBYGNING AF VIDEN

● VEDVARENDE
ELEKTRICITET

● HÅNTERING AF
HUSDYRGØDNING

● BIODIVERSITET OG
CARBON FARMING

● BÆREDYGTIGT FODER

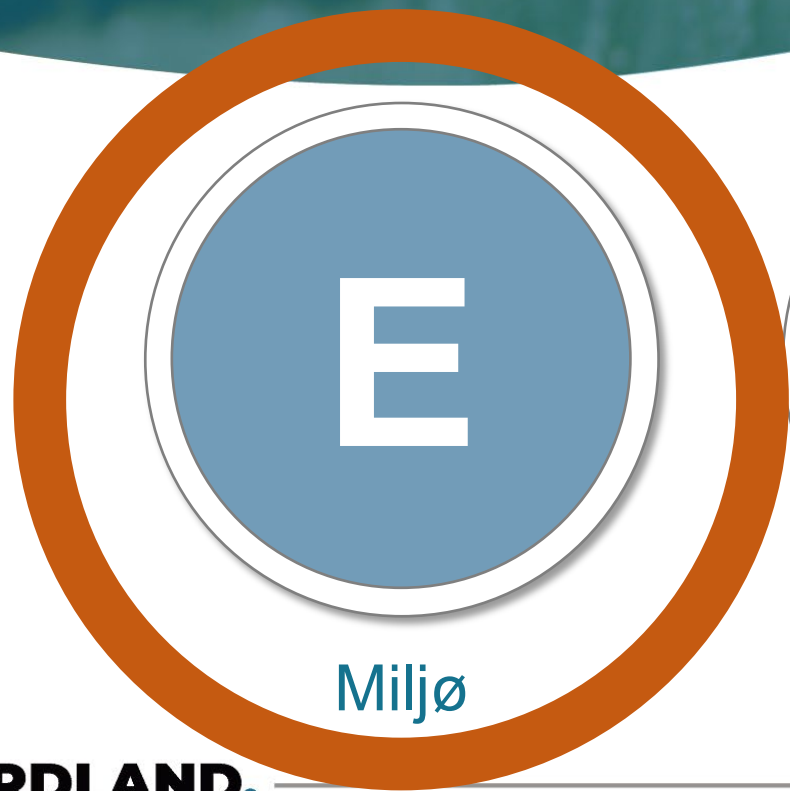
● BIG 5

Flere klimatiltag vil blive tilføjet (de sidste 20 point): f.eks. foderadditiv Bovaer®

Forventelig gennemsnit for danske landmænd er ca. 39 point (omfordeling af mælkepris).

CROSS-CUTTING STANDARDS				
ESRS 1 General Principles		ESRS 2 General Requirements		
ENVIRONMENT				
ESRS E1 Climate change	ESRS E2 Pollution	ESRS E3 Water and marine resources	ESRS E4 Biodiversity and ecosystems	ESRS E5 Resource use and circular economy
SOCIAL				
ESRS S1 Own workforce	ESRS S2 Workers in the value chain	ESRS S3 Affected communities	ESRS S4 Consumers and end-users	
GOVERNANCE				
ESRS G1 Business Conduct				

ESG-RAPPORTERING



BEDRIFTS REGNSKAB:

DE NATIONALE
OPGØRELSER



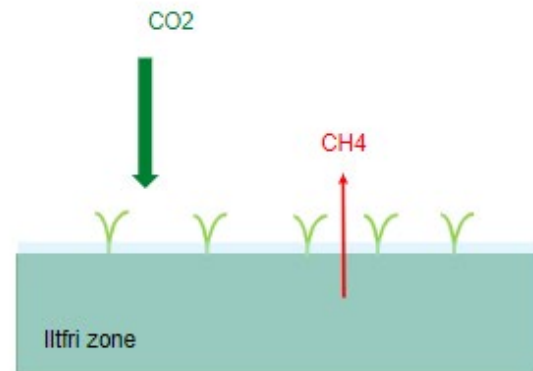
PRODUKT REGNSKAB:

LIVSCYKLUSANALYSE (LCA)
PRODUKT





Drivhusgasdynamik i uforstyrrede vådområder



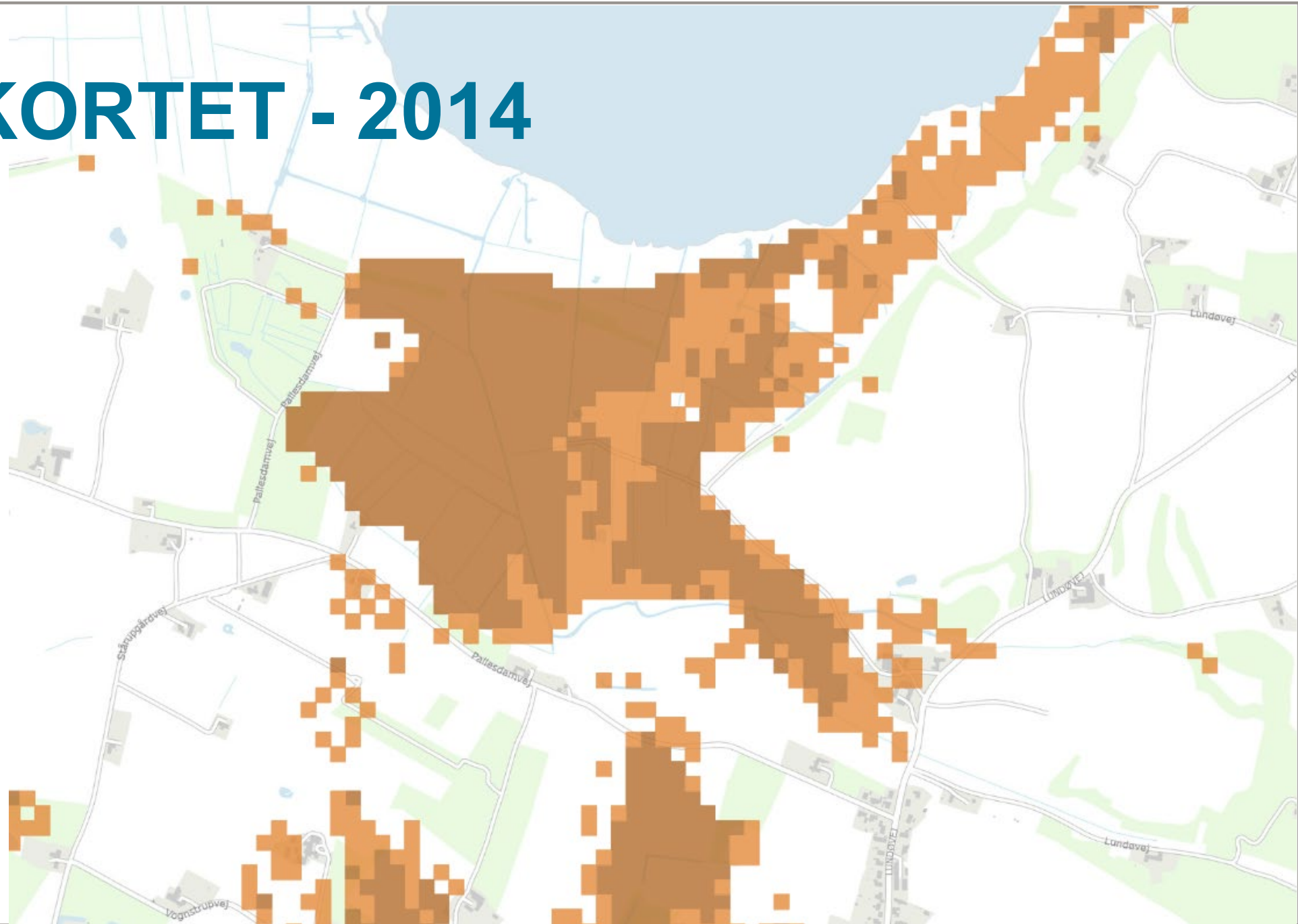
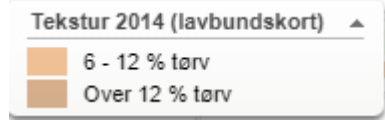
SEGES
INNOVATION

TØRVEHOLDIGE JORDE

Drivhusgasudledningerne er en balance mellem CO₂, N₂O og CH₄

	Omdrift – drænet		Ikke omdrift - drænet		Ikke omdrift – ikke drænet	
	6-12 % OC	>12% OC	6-12 % OC	>12% OC	6-12 % OC	>12% OC
(ton CO ₂ e)						
Andel af areal, %	62	38	46	54	-	-
CO ₂ , CO ₂ e	21,08	42,17	15,4	30,08	0	0
Lattergas, CO ₂ e	0	3,87	0	2,44	0	0
Metan, CO ₂ e	0	0	0	0	6,8	6,8

TØRVEKORTET - 2014







PRIORITERING AF BIODIVERSITET

BRAND- MANDENS LOV

Brandmandens lov er en guide til, hvordan man bør prioritere sin indsats for biodiversiteten på sin bedrift.

Når man skal passe på naturen, skal man tænke som en brandmand, der er kaldt ud til et brændende hus: Red det mest uerstattelige først.



1) BEVAR

Bevar naturområder med en lang kontinuitet (lang tid uden for dyrkning) og en høj biodiversitet.

Eksempler: Bevar enge, overdrev, moser, heder, gamle træer, skove og hegn, og forvalt dem bedst muligt, fx med græsning.



2) BESKYT

Beskyt eksisterende natur mod negative påvirkninger.

Eksempler: Undgå afdrift af gødning og pesticider til naturområder, fx med en udyrket buffer. Undgå dræning.



3) GENOPRET

Genopret beskadiget natur.

Eksempler: Genopret en naturlig hydrologi, f.eks. ved genslyngning af vandløb og lukning af dræn. Genindfør græssende dyr på naturarealerne.



4) NYETABLÉR

Nyetablet natur.

Eksempler: Omlæg urentabel dyrkningsjord til permanent natur, gerne arealer, der allerede ligger tæt på eksisterende natur.







P

$N(x)$

ESG-RAPPORTERING



Miljø



Sociale forhold



Virksomhedsledelse



DYRESUNDHED OG VELFÆRD



- Dødelighed
- Medicinforbrug
- Yversundhed
- Generel sundhed
- Mv.



MEDARBEJDERE

- Tiltrækning
- Tilfredshed
- Udvikling
- Fastholdelse
- Sikkerhed!!
- Muligheder
- Balance mellem arbejde og fritid





ESG-RAPPORTERING



Miljø



Sociale forhold



Virksomhedsledelse

Uddannelse

Strategi

Beredskabsplan

ERFA

Kommunikation

Budget

Åbenhed



A pair of scales of justice, symbolizing law and order. The scales are positioned on the left side of the frame, with one pan hanging higher than the other. The background is a solid, light blue color. The text "Overholdelse af love og regler" is written in white, sans-serif font across the top left, and "Ordentlighed" is written in white, sans-serif font in the bottom right.

Overholdelse af love og regler

Ordentlighed

- **Fremstillingspris**
- **Soliditet**
- **Afkastningsgrad**



ESG-RAPPORTERING



Miljø



Sociale forhold



Virksomhedsledelse

HUSK...

- ✓ Kommer til alle virksomheder som indgår i værdikæder
- ✓ Nødvendigt for at kunne få finansiering, men også øger markedsværdien af din virksomhed
- ✓ Bør anvendes som et strategisk ledelsesværktøj
- ✓ Kan på sigt fastholde og tiltrække fagligt dygtige og arrangerede medarbejdere
- ✓ Kan hjælpe dig med at fortælle alle de positive historier



FJORDLAND. KONGRES//2024

PAUSE

#fjordlandkongres

